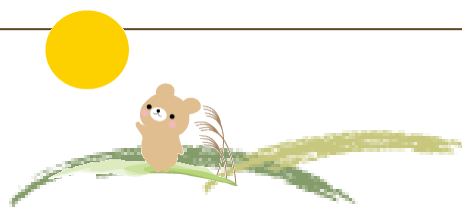


にほんなら
日本の慣わし



つきみ
月見

つきみ まんげつ なが たの こんかい つきみ いみ
月見とは、満月を眺めて楽しむことです。今回は、月見の意味や
たの かた しょうかい
楽しみ方について紹介します。

ちゅうしゅう めいげつ じゅうごや
中秋の名月/十五夜

むかし にほん がつ がつ あき い
昔の日本のカレンダーでは、7月~9月が秋と
ちようど ま なか ひ がつ にち ちゅうしゅう い
ちょうど真ん中の日である8月15日を「中秋」と
この夜の月を「中秋の名月」または「十五夜」と
よる つき ちゅうしゅう めいげつ じゅうごや い
この夜の月を「中秋の名月」または「十五夜」と
ことし ちゅうしゅう めいげつ がつようか
今年の中秋の名月は、9月8日です。



つきみ なに
お月見って何をするの??

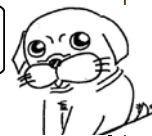
にほん つき み ばしょ だんご きせつ くだもの そな
日本では、月が見える場所に、団子/すすき/季節の果物などを
つき なか お あと そな もの た
月を眺めます。終わった後、それらのお供え物を食べます。
この季節は台風が多く、稲が強い風や雨にあたると駄目になって
きせつ たいふう おお いね つよ かぜ あめ だめ
しみます。そのため、天気荒れないように、団子や果物を
てんき あ だんご くだもの そな
供えて
つき いの
月に祈ります。



つき す
月にうさぎが住んでいる??

つき もよう もち み にほん つき
月の模様は、うさぎが餅をついているように見えるので、日本では、月には
つき す い
うさぎが住んでいると
おばあさん、アメリカでは おんな ひと よこがお み い
おばあさん、アメリカでは 女の人の横顔に見えると言われている。

きがる きも き
気軽な気持ちで来てね



こうえきざいだんほうじん みとしこくさいこうりゅうきょうかい
公益財団法人 水戸市国際交流協会 (MCIA)

かようび にちようび
火曜日~日曜日 9am - 9pm

やす げつよう がつ にち にち
(休み: 月曜&9月16日、23日)

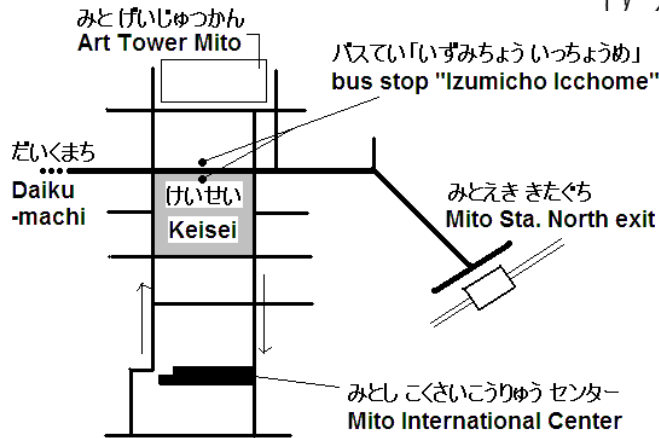
Add 〒310-0024 水戸市 備前町 6-59

Tel 029-221-1800 Fax 029-221-5793

Mail mcia@mito.ne.jp

HP http://www.mitoic.or.jp

いけん ようぼう ま
ご意見・ご要望、待っています!



みとえき きたぐち のりば の ぶん
水戸駅・北口で、バス乗場 #4~7 から バスに乗る ⇒ 5分 ⇒ ♀ “泉町一丁目”



Culture Pot MITO

「Culture Pot Mito」は、水戸市をひとつの pot (つぼ) に例えて、その中にたくさんの culture (文化) が入っているような、多文化共生の社会をイメージした言葉です。この情報紙が、みなさんの生活で役に立ち、水戸市をもっと好きになるきっかけになることを願っています。

※ 多文化共生の社会 = 国・言葉・文化のちがう人たちがみんなが住みやすい社会



写真

外国人市民のための
防災講座

7月12日 国際交流センター

FORMAL

親しくない相手や、仕事など

ちょっと日本語



CASUAL

親しい友人など

「相槌」は、『あなたの話を聞いています』ということを示します。

A: 昨日 偕楽園へ行ったら、旅雑誌の撮影がありました...

B: ええ (←相槌)

A: 歌手の〇〇さんが来ていたんですよ



A: 昨日 偕楽園へ行ったら、旅雑誌の撮影があつて...

B: うん (←相槌)

A: 歌手の〇〇さんが来ていたんだよ



※ これは代表的な相槌です。相槌は、40種類以上あります。